

Mod.

condominio102 

# CMC-R

Getto multiplo quadrante asciutto 120°C con uscita impulsiva  
Multi jet super-dry 120°C with pulse output



EN 1434



## Mod. CMC-R

Getto multiplo, quadrante asciutto, lettura diretta. Realizzato nella versione per acqua calda (120°C) nei calibri da  $\varnothing$  15 a 50 mm (1/2"  $\pm$  2"). Equipaggiato con dispositivo lancia impulsivi.

**Abbinabile al calcolatore di energia termica mod. HYDROSPLIT-M3 per conformità a norma EN1434.**

## Mod. CMC-R

Multi jet, dry dial, direct reading. Produced in the hot water version (120°C) in the diameters 15 to 50 mm (1/2"  $\pm$  2"). Equipped with pulse emitter device.

**Can be combined with the thermal energy calculator mod. HYDROSPLIT-M3 for compliance with the standard EN1434.**

## Mod. CMC-R

Chorro múltiple, esfera seca, lectura directa. Realizado en la versión para agua caliente (120°C) en los calibres de  $\varnothing$  15 a 50 mm (1/2"  $\pm$  2").

Equipado con sistema emisor de pulsos. **Se puede combinar con el calculador de energía térmica mod. HYDROSPLIT-M3 para conformidad a la norma EN1434.**

## Mod. CMC-R

Vielfachwasserstrahl, trockenes Zifferblatt, Direktablesung. Produziert in der Versionen Warmwasser (120°C) in den Durchmessern von 15 bis 50 mm (1/2 Zoll  $\pm$  2 Zoll). Mit Impulsausgang ausgestattet.

**In Kombination mit dem Rechenwerk für thermische Energie mod. HYDROSPLIT-M3 gemäß Gesetz EN1434.**

## Mod. CMC-R

Jets multiples, cadran sec à lecture directe, disponible en version eau chaude (120°C) et du calibre 15 au calibre 50 mm (de 1/2" à 2"). Equipé avec Emetteur impulsión.

**Peut-être combiné avec le calculateur d'énergie thermique mod. HYDROSPLIT-M3 pour se conformer à la norme EN1434.**

## Мод. CMC-R

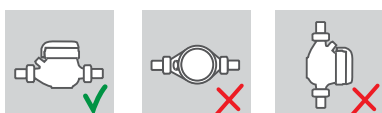
Многоструйный счетчик горячей (120°C) воды с сухим квадрантом и прямым считыванием. Выпускается диаметрами условного прохода от 15 до 50мм (1/2" - 2").

**Оборудован устройством передачи импульса. Комбинируется со счетчиком тепловой энергии мод. HYDROSPLIT-M3 в соответствии со стандартом EN1434.**

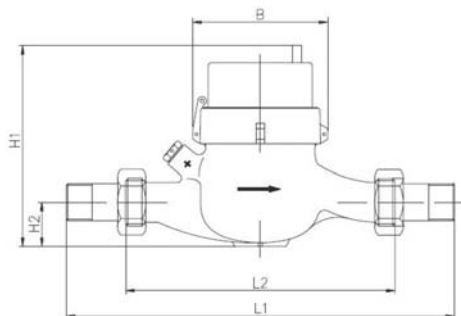
## Caratteristiche tecniche - Technical features

Calibro Size	DN	mm in	25 (1")	32 (1 1/4")	40 (1 1/2")
Portata Max Max Flow Rate	qs	m <sup>3</sup> /h	7	12	20
Portata nominale Nominal Flow Rate	qp	m <sup>3</sup> /h	3,5	6	10
Portata minima Min flow rate	qi	l/h	140	240	400
Perdita di carico a Pressure loss at	qp	bar	≤ 0,25		
Lettura minima Min reading		l	1	1	1
Lettura massima Max reading		m <sup>3</sup>	99999.999	99999.999	99999.999
Pressione max ammissibile Maximum admissible pres MAP		bar	16	16	16
Valore impulso Pulse Value		l	10	10	10

### Posizione d'installazione - Installation position



### Dimensioni e pesi - Dimensions and Weights



### Versione base - Basic version

- » MID R25-H EN1434 2004/22/CE
- » Classe accuratezza 2
- » Disponibile nella sola versione per acqua calda 5°C-120°C
- » Trasmissione magnetica
- » Lettura diretta su 8 rulli numeratori
- » Quadrante asciutto
- » Orologeria anti-condensa
- » Protezione anti frode magnetica
- » Equipaggiato con sistema lancia-impulsi

- » MID R25-H EN1434 2004/22/CE
- » Accuracy class 2
- » Available for hot water version 5°C-120°C only
- » Magnetic transmission
- » Direct reading on 8 numeric rolls
- » Dry dial
- » Anti-condensation dial
- » Anti-magnetic fraud protection
- » Equipped with pulse emitter device

Calibro Size	mm in	25 (1")	32 (1 1/4")	40 (1 1/2")
L 1	mm	378	384	428
L 2	mm	260	260	300
B	mm	95	95	110
H 2	mm	40	40	50
H 1	mm	160	160	175
Pesi Weight	kg	2,9	2,9	5,1

Filettatura - Threading EN ISO 228-1:2000